

Rétrospectives

Par Georges Cosnier

Pierre LAMIC, ancien membre de notre association aujourd'hui décédé, nous avait soumis la première fiche d'un projet qu'il souhaitait prolonger à d'autres lieux de St Antonin. Nous sommes preneurs de toutes fiches similaires que vous pourriez nous soumettre pour nos prochains bulletins.

90 ans séparent ces deux photos:

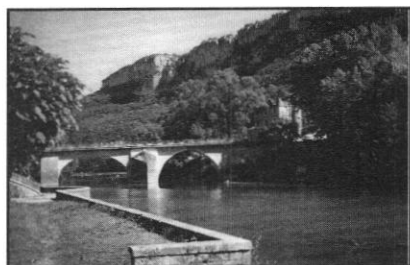


Le cachet de la poste nous renseigne sur l'ancienneté de la carte oblitérée en mai 1906.

D'une façon générale, le site était moins boisé, les éboulis sur les pentes étaient en partie visibles et on devine le tracé de la route d'Albi.

Sur la photo du début du siècle, on remarque que l'aménagement des berges en dessous de la place des Moines et face à la gare, n'était pas encore réalisé. Il le sera en début de la première guerre mondiale en 1915.

«La maison du Notaire» (M. Fabre), avec sa tour n'était pas encore construite. Seul le bâtiment en pierres qui abrite aujourd'hui le restaurant «Le festin de Babette» apparaît en arrière plan.



Sur l'ancienne construction remplacée par la «maison Fabre», on pouvait lire les inscriptions suivantes – «Plâtre – Chaux – Ciments».

On peut noter également, la présence d'une haute cheminée, sans doute celle de l'usine

«Rodolausse» aux graviers dont il ne reste aujourd'hui qu'un ensemble en ruine scalpé de sa toiture

Enfin qui sont ces personnages sur la photographie ?

Bonne question.....Mais qui pourra nous le dire ?