

Département : 82

1645

Aire d'étude : SAINT ANTONIN NOBLE VAL

Commune : SAINT ANTONIN NOBLE VAL

Lieu-dit : LAS TREXOS

Dénomination : FERME

Coordonnées : LAMBERT3 X = 0555130 Y = 0207500

Cadastre : 1814 B5 2323, 2324, 2327, 2261, 1965 B5 1870, 1871, 1794

PROPRIETE PRIVEE

Dossier d' INVENTAIRE FONDAMENTAL établi en 1981, 1989 par NOE DUFOUR ANNIE

(C) INVENTAIRE GENERAL, 1981

HISTORIQUE

LOGIS CONSTRUIT AU 17E SIECLE ; AGRANDI AUX 18E ET 19E SIECLES ; PIGEONNIER PROBABLEMENT DU 18E SIECLE ; PARTIES AGRICOLES ANTERIEURES A 1814 (DATE DU CADASTRE), MAIS REMANIEES ULTERIEUREMENT.

DESCRIPTION

SITUATION : ISOLE

COMPOSITION D'ENSEMBLE

Parties constituantes : FOUR A PAIN, BERGERIE, GRANGE, ETABLE, PIGEONNIER, CITERNE

MATERIAUX

Gros oeuvre : CALCAIRE, MOELLON

Couverture : TUILE CREUSE, ARDOISE, CALCAIRE EN COUVERTURE

STRUCTURE

Vaisseaux et étages : EN REZ DE CHAUSSEE, COMBLE A SURCROIT

COUVERTURE : TOIT A LONGS PANS, TOIT CONIQUE

COMMENTAIRE DESCRIPTIF : TOIT DU LOGIS COUVERT DE TUILES CREUSES ET DE LAUZES EN BORDURE DE VERSANTS ; ABSIDE DU FOUR A PAIN COUVERTE DE LAUZES ; PIGEONNIER COUVERT D'ARDOISES

TYPLOGIE : PIGEONNIER CIRCULAIRE

FERME

I. HISTORIQUE

En 1822, date des matrices cadastrales, la ferme comprenait un logis (p. 2326), un pigeonnier (p. 2324), une grange-étable (p. 2323) une grange (p. 2327), une nouvelle bergerie (p. 2261), une chenevière (p. 2325), un jardin (p. 2325), un bois (p. 2260) etc.

II. DESCRIPTION

1. Situation (pl. I).

Ferme isolée sur le causse du Bosc entre la Bonnette et l'Aveyron, la maison la plus proche n'est qu'à une centaine de mètres.

2. Composition d'ensemble (pl. III).

A. Logis ; B. Porcherie en ruines, C. Fournil ; D. Pigeonnier ; E. Grange-étable ; F. Ancienne bergerie (fig. 13) ; G. Bergerie ; H. Grange ; a. aire à battre ; I. Jardin-potager.

Les divers bâtiments délimitent une cour largement ouverte au nord et au sud. La citerne en c, était alimentée par les eaux des toits de l'étable et de l'ancienne bergerie, les gouttières et les tuyaux de descente sont encore en place. La citerne se présente comme un puits (fig. 13). On allait chercher l'eau pour les hommes à la source à 200 m au nord-est de la ferme.

3. Matériaux.

. Maçonnerie de moellons équarris épaisseur des murs : 95 cm et 75 cm en A (pl. IV), 70 cm en C.

. Toits de tuiles creuses, sauf celui du pigeonnier couvert d'ardoises en écaille et l'abside du four couverte de dalles de calcaire ; les tuiles creuses ont remplacé les dalles de calcaire dans les parties A et B du logis, la grange-étable et l'ancienne bergerie où il subsiste encore une ou deux rangées de pierres sur les extrémités des versants.

4. Logis.

A. Structure (pl. IV).

Bâtiment de plan rectangulaire, simple en profondeur, en rez-de-chaussée.

FERME

B. Elévations.

- . Elévation antérieure (fig. 2 à 4).
- . Elévation latérale droite, aveugle (fig. 1).
- . Elévation postérieure (fig. 1, 5).
- . Elévation latérale gauche, aveugle.

Les diverses reprises sont parfaitement visibles dans les élévations.

C. Couvertures (pl. III).

Charpente non vue.

D. Distribution intérieure (pl. IV).

- . La pièce en A, dim. 7,80 m x 4,20 m, correspond au logis ancien, elle comportait un étage carré ; le sol est dallé de pierre. La cheminée est à faux manteau, porté par des corbeaux en pierre, dim. de la hotte L. 197, pr. 62 ; la plaque est en grès. Niche rectangulaire en a . Evier traditionnel en e. Cette partie comportait un étage, un autre évier se trouvait dans la pièce au-dessus.
- . Cuisine actuelle en B, dim. 4,10 m x 5,20 m, équipée d'une cheminée et d'un évier installé dans une niche couverte d'un arc segmentaire et éclairé par une petite fenêtre. Le sol est carrelé.
- . Pièce en C, dim. 6,15 m x 5,20 m, cheminée engagée.
- . Grenier en D, dim. 4,50 m x 5,00 m, sol plancher.

5. Fournil (pl. V, fig. 6-8).

Pièce directement sous charpente, le sol y est en terre battue.

Four à pain traditionnel ; la hotte pyramidal en briques cuites est soutenue par des poutres.

6. Grange-étable (pl. V, fig. 9-12).

Etable surmontée du fenil qui est également accessible depuis l'extérieur par un escalier et une porte située du côté nord au premier étage.

7. Pigeonnier (fig. 14-15).

Le pigeonnier comporte trois niveaux séparés par des planchers partiellement détruits. Le rez-de-chaussée était destiné aux lapins, le premier étage à la volaille et le deuxième aux pigeons.

FERME

8. Hangar.

Remanié, ouvert au sud par un pilier.

III. CONCLUSIONS

Ferme à logis en rez-de-chaussée, mais la logis actuel est le résultat de transformations multiples. Un premier noyau, plus réduit en surface, ne comportait qu'une pièce au rez-de-chaussée, (pièce A, pl. IV), mais se développait en hauteur, comme l'indique la présence d'un second évier au premier étage (comble actuel). Cette partie peut remonter au XVII^e siècle, seul indice datable : sa porte en façade (fig. 4) ; au XVIII^e siècle fut percée une deuxième porte à l'ouest (porte segmentaire). Le logis fut ensuite agrandi avec déplacement de la cuisine et de la chambre.

Les parties les plus anciennes semblent avoir été autrefois couvertes de dalles calcaires.

Au début du siècle, la propriété avait une superficie de 15 hectares (vers 1939).

FERME**TABLE DE L'ILLUSTRATION****5 Planches**

- I. Plan cadastral récent
- II. Plan cadastral ancien
- III. Plan-masse
- IV. Logis. Plan au rez-de-chaussée
. Profil et coupe de la cheminée de la cuisine
- V. Grange-étable. plan schématique
Fournil. Plan schématique

15 Figures

1.	Ensemble depuis le nord.....	81.82.664.X
2.	Logis. Elévation antérieure.....	81.82.024.V
	Diapositive couleur	81.82.024.VA
3.	Logis. Elévation antérieure.....	81.82.025.V
4.	Logis. Elévation antérieure, détail	81.82.023.V
5.	Logis. Elévation postérieure.....	81.82.665.X
6.	Fournil. Elévation antérieure	81.82.026.V
7.	Fournil. Ensemble depuis le nord	81.82.080.X
8.	Fournil. Elévation depuis le sud	81.82.151.X
9.	Grange-étable. Elévation ouest.....	80.82.079.X
10.	Grange-étable. Elévation ouest, détail.....	87.82.002.Z
10bis	Grange-étable. Elévation ouest, détail.....	81.82.143.X
11.	Grange-étable. Elévation sud.....	81.82.668.X
12.	Grange-étable. Elévation sud, détail de la porte	81.82.669.X
13.	Ancienne bergerie. Elévation est et citerne	81.82.667.X
14.	Pigeonnier depuis le nord	81.82.666.X
15.	Pigeonnier depuis le sud	81.82.041.V
	Diapositive couleur	81.82.041.VA

PLANCHE I

Plan de Situation.

Extrait du plan cadastral : 1961.B5.1870, 1871,1794. Echelle : 1/2500e.

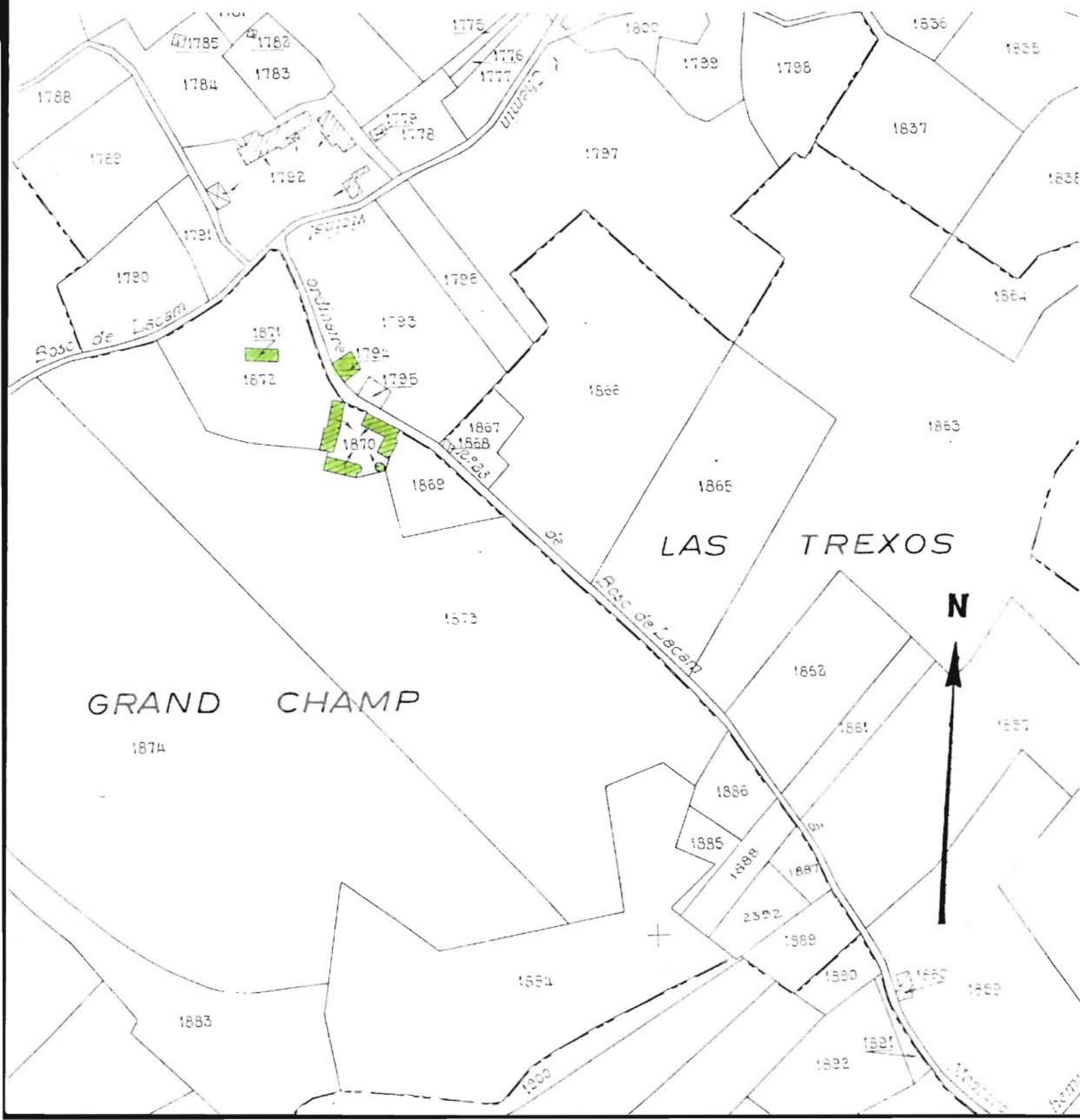


PLANCHE II

Extrait du plan cadastral ancien : 1814.B5.2323,2324,2327,2261.

Echelle : 1/2500e.

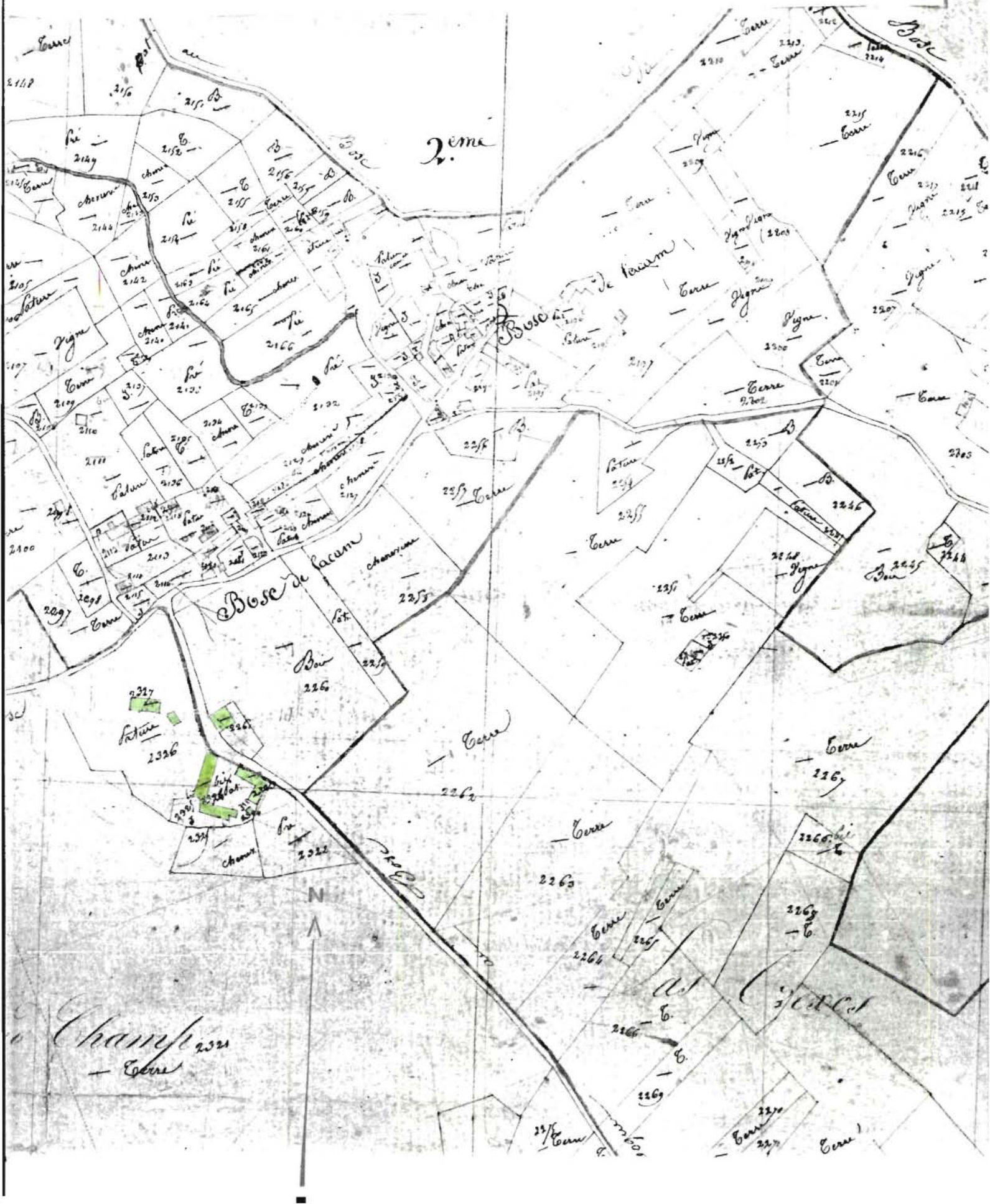
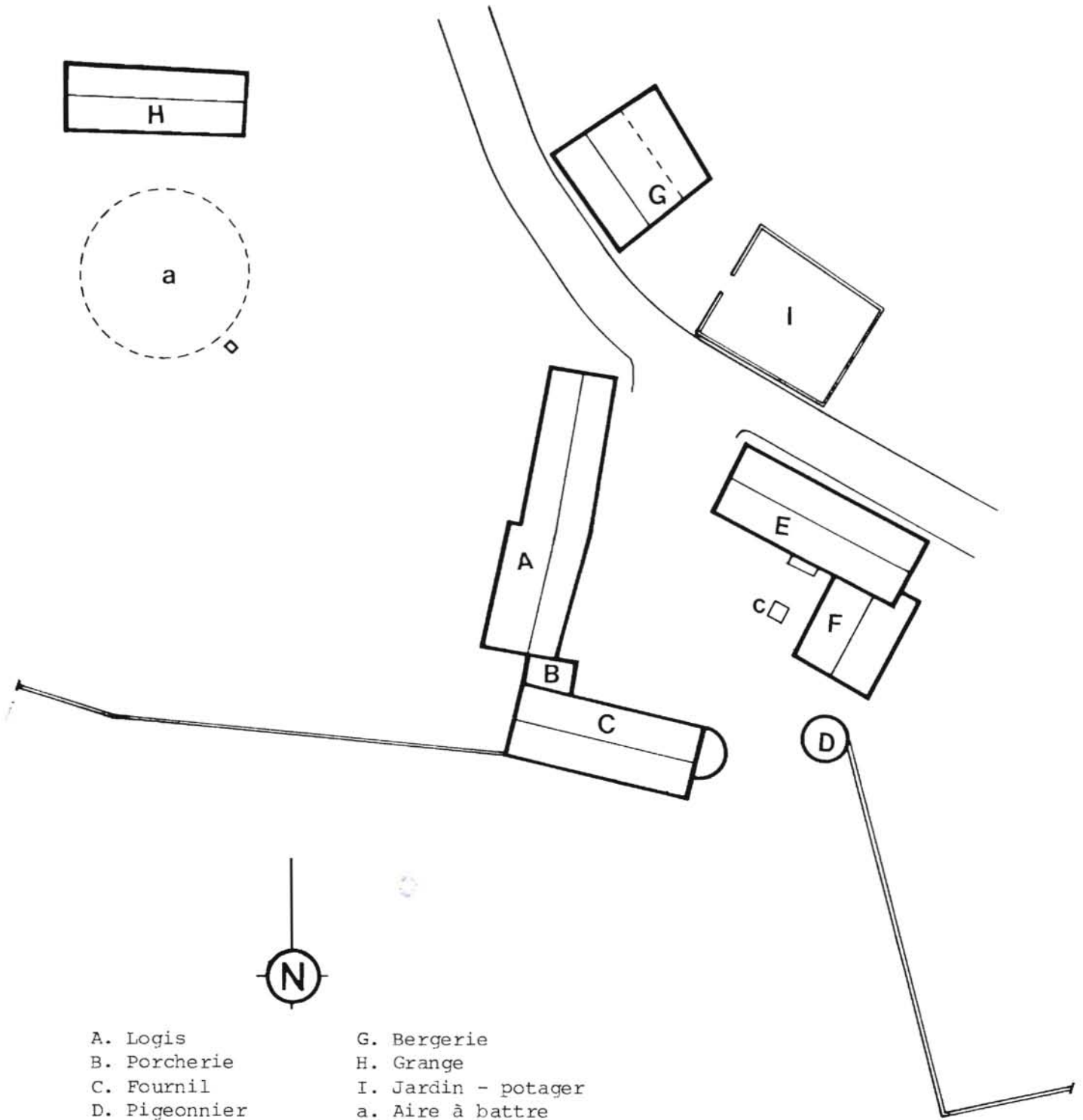


PLANCHE III

Relevé Inventaire Midi-Pyrénées. B. BROSSARD - A. NOE-DUFOUR

Plan-masse établi à partir du plan cadastral de 1961. Echelle : 1/500e.



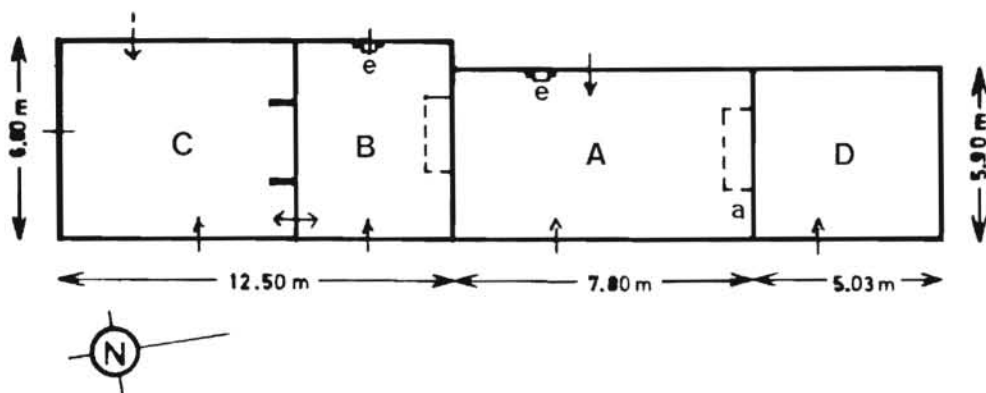
- | | |
|----------------------|---------------------|
| A. Logis | G. Bergerie |
| B. Porcherie | H. Grange |
| C. Fournil | I. Jardin - potager |
| D. Pigeonnier | a. Aire à battre |
| E. Grange - étable | c. Citerne |
| F. Ancienne bergerie | |

PLANCHE IV

Relevé Inventaire Midi-Pyrénées. B. BROSSARD - A. NOE-DUFOUR

. LOGIS. Plan schématique au rez-de-chaussée. Echelle : 1/200e environ.

- A. Ancien logis
- B. Cuisine
- C. Chambre
- D. Grenier



. Profil et coupe schématiques de la cheminée de la pièce A.

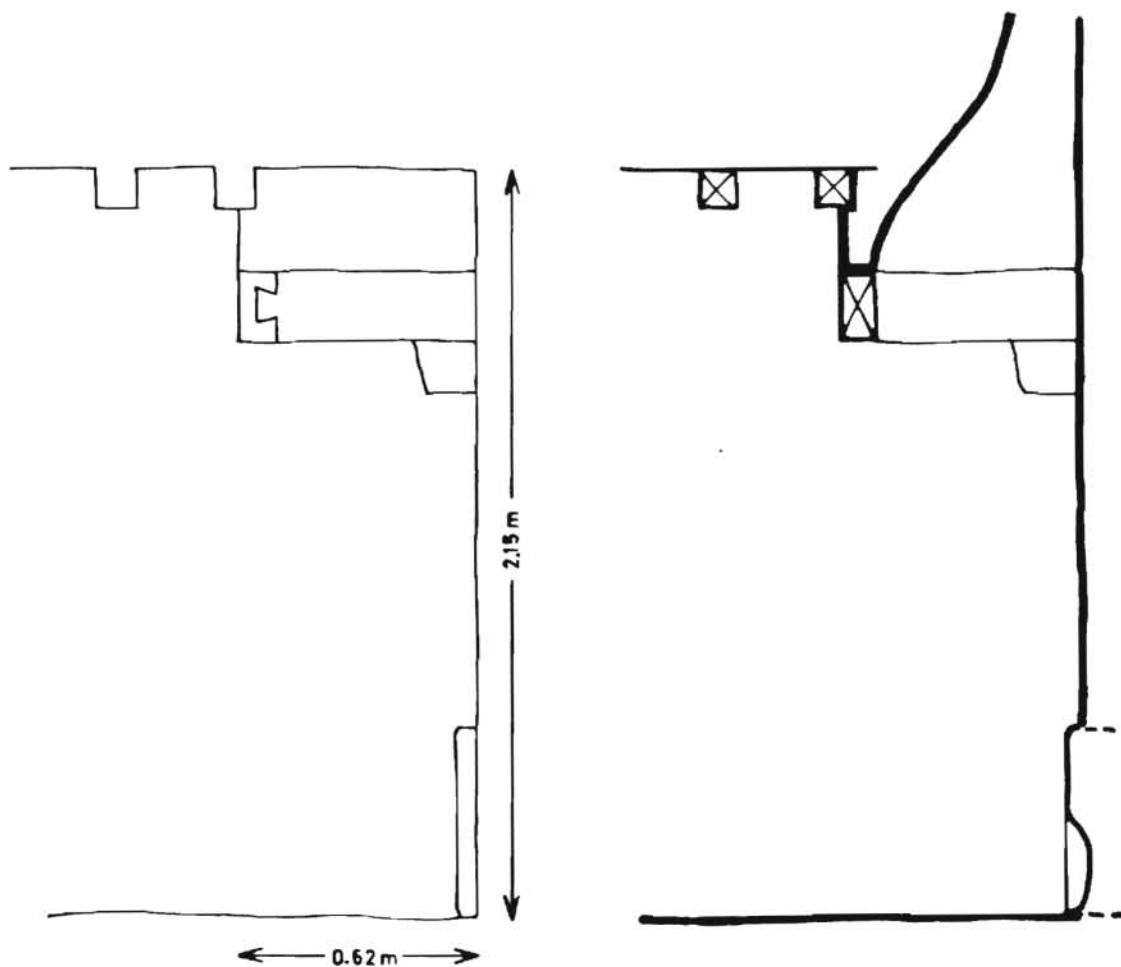
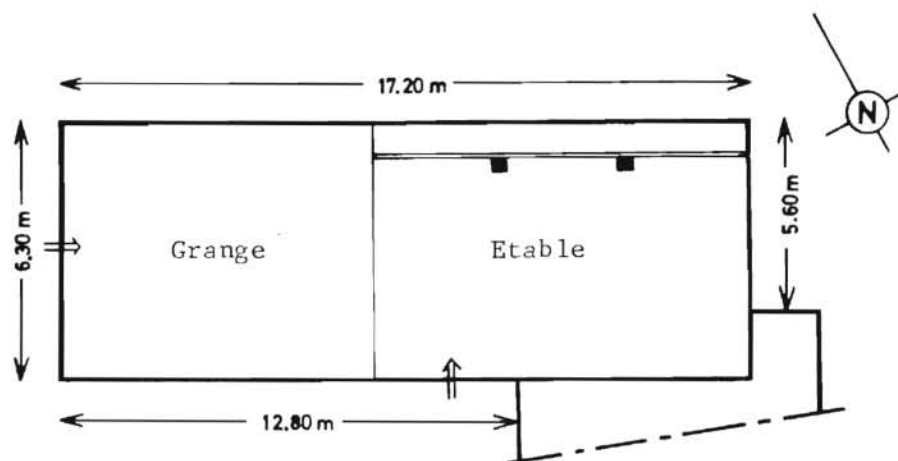


PLANCHE V

Relevés Inventaire Midi-Pyrénées. P. ROQUES - A. NOE-DUFOUR

. Grange - Etable : Plan schématique au rez-de-chaussée.



. Fournil. Plan schématique.

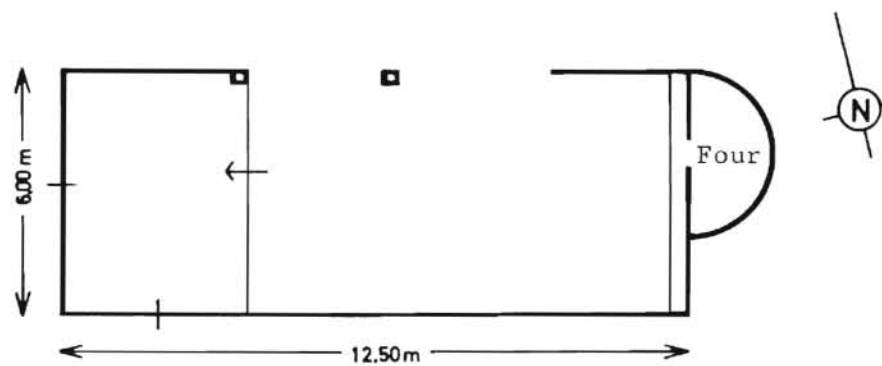


Fig. 1

Cl. Inventaire Midi-Pyr. 81.82.664. X
Ch. SOULA

Ensemble depuis le Nord.



Fig. 2

Cl. Inventaire Midi-Pyr. 81.82.24.V

Ch. SOULA

Voir diapositive couleur. 81.82.24.V.A.

Logis. Elévation antérieure.



82. SAINT-ANTONIN-NOBLE-VAL. Les Trexes (Las Trexos)

FERME

Fig. 2 A

Cl. Inventaire Midi-Pyr. 81.82.24.V.A

Ch. SOULA

Logis. Élévation antérieure.



Fig. 3

C1. Inventaire Midi-Pyr. 81.82.25.V

Ch. SOULA

Logis. Elévation antérieure.

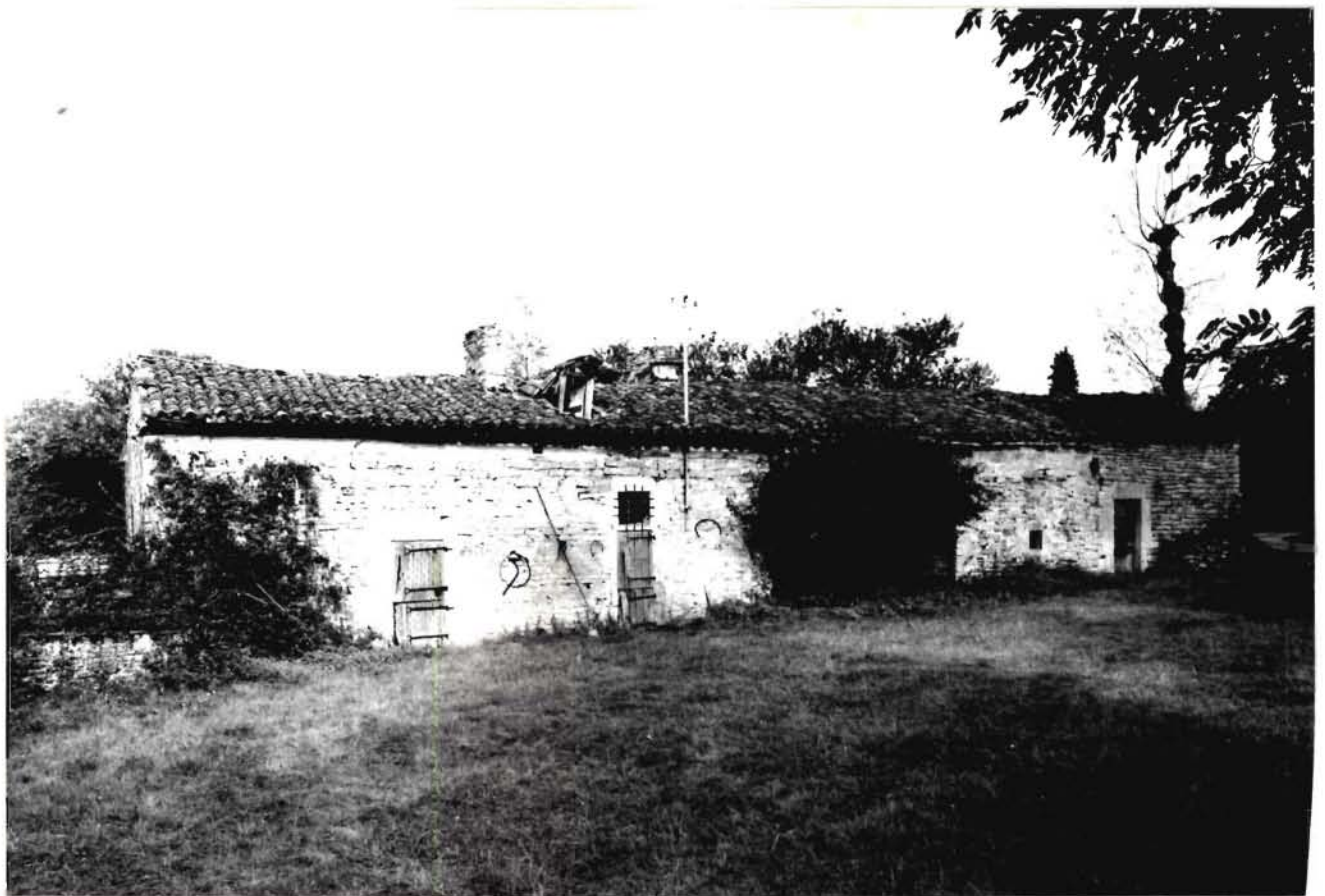


Fig. 4

Cl. Inventaire Midi-Pyr. 81.82.23.V
Ch. SOULA

Logis. Élévation antérieure,
partie centrale.



Fig. 5

C1. Inventaire Midi-Pyr. 81.82.665.X

Ch. SOULA

Logis. Elévation postérieure,
partie centrale.



Fig. 6

C1. Inventaire Midi-Pyr. 81.82.26.V
Ch. SOULA

Fournil. Elévation antérieure.



Fig. 7

Cl. Inventaire Midi-Pyr. 80.82.80.X

B. LONCAN

Fournil. Ensemble depuis le Nord.



Fig. 8

Cl. Inventaire Midi-Pyr. 81.82.151.X
Ch. SOULA

Fournil. Ensemble depuis
le Sud.



Fig. 9

Cl. Inventaire Midi-Pyr. 80.82.79.X

B. LONCAN

Grange-Etable. Elévation

Ouest.



82. SAINT-ANTONIN-NOBLE-VAL. Les Trexes (Las Trexos)

FERME

Fig.10

Cl. Inventaire Midi-Pyr.87.82.2.Z
B. BROSSARD

Grange-étable. Elévation Ouest,
détail de la porte de l'étable.



Fig. 10 bis

Cl. Inventaire Midi-Pyr. 81.82.143.X

Ch. SOULA

Grange-Etable. Elévation Ouest,
détail du linteau en bois de la porte
protégé par une assise de dalles de
pierre.



82. SAINT-ANTONIN-NOBLE-VAL. Les Trexes (Las Trexos)

FERME

Fig. 11

C1. Inventaire Midi-Pyr. 81.82.668.X
Ch. SOULA

Grange-Etable. Elévation Sud.



Fig. 12

Cl. Inventaire Midi-Pyr. 81.82.669.X

Ch. SOULA

Grange-Etable. Elévation Sud,
détail de la porte de l'étable.



Fig. 13

Cl. Inventaire Midi-Pyr. 81.82.667.X
Ch. SOULA

Ancienne bergerie, élévation
Est et citerne à droite.



Fig. 14

Cl. Inventaire Midi-Pyr. 81.82.666.X

Ch. SOULA

Pigeonnier depuis le Nord.



Fig. 15

Cl. Inventaire Midi-Pyr. 81.82.41.V

Ch. SOULA

Voir diapositive couleur. 81.82.41.V.A.

Pigeonnier depuis le Sud.



Fig. 15 A.

Cl. Inventaire Midi-Pyr. 81.82.41.V.A.
Ch. SOULA

Pigeonnier depuis le Sud.

