

Département : 82 1650
Aire d'étude : SAINT ANTONIN NOBLE VAL
Commune : SAINT ANTONIN NOBLE VAL
Lieu-dit : XARPES

Dénomination : **FERME**

Destinations successives et actuelle : CITERNE, FOURNIL, CABANE, GRANGE, ETABLE

Coordonnées : LAMBERT3 X = 0548700 Y = 0208140

Cadastre : 1961 J5 573

PROPRIETE PRIVEE

A SIGNALER : CITERNE, CABANE

Dossier d' INVENTAIRE FONDAMENTAL établi en 1982, 1989 par NOE DUFOUR ANNIE

(C) INVENTAIRE GENERAL, 1982

HISTORIQUE

LE LOGIS PORTE LA DATE 1896 ; CITERNE ET CABANE NON DATEES.

DESCRIPTION

SITUATION : ISOLE

COMPOSITION D'ENSEMBLE

Parties constituantes : CITERNE, FOURNIL, CABANE, GRANGE, ETABLE

MATERIAUX

Gros oeuvre : CALCAIRE, MOELLON, PIERRE SECHE

Couverture : TUILE CREUSE, CALCAIRE EN COUVERTURE

STRUCTURE

Vaisseaux et étages : 1 ETAGE CARRE

Couvrement : VOUTE EN BERCEAU BRISE, EN TAS DE CHARGE

COUVERTURE : GROUPE, TOIT A LONGS PANS, EXTRADOS DE VOUTE

DISTRIBUTION : ESCALIER DE DISTRIBUTION EXTERIEUR, ESCALIER DROIT, EN MACONNERIE

COMMENTAIRE DESCRIPTIF : CABANE VOUTEE EN BERCEAU BRISE EN TAS DE CHARGE A EXTRADOS EN COUVERTURE

TYPLOGIE : PORCHE SURELEVE A PILIER ; LOGIS EN EQUERRE

I. DESCRIPTION

1. Situation et composition d'ensemble (pl. I-II)

Ferme située sur la Causse de Servannac, elle comprend plusieurs bâtiments disposés irrégulièrement

- A. Logis composé de deux corps de bâtiments disposés en équerre, porche à pilier en façade, porte la date 1896.
- B. Grange-étable
- C. Fournil
- D. Citerne alimentée par les eaux de ruissellement du toit du fournil, (fig.1-3)
- E. Cabane
- F. Jardin-potager.

2. Cabane

A. Matériaux

- . maçonnerie de pierres sèches
- . extrados de voûte en couverture.

B. Elévations (fig. 4-5)

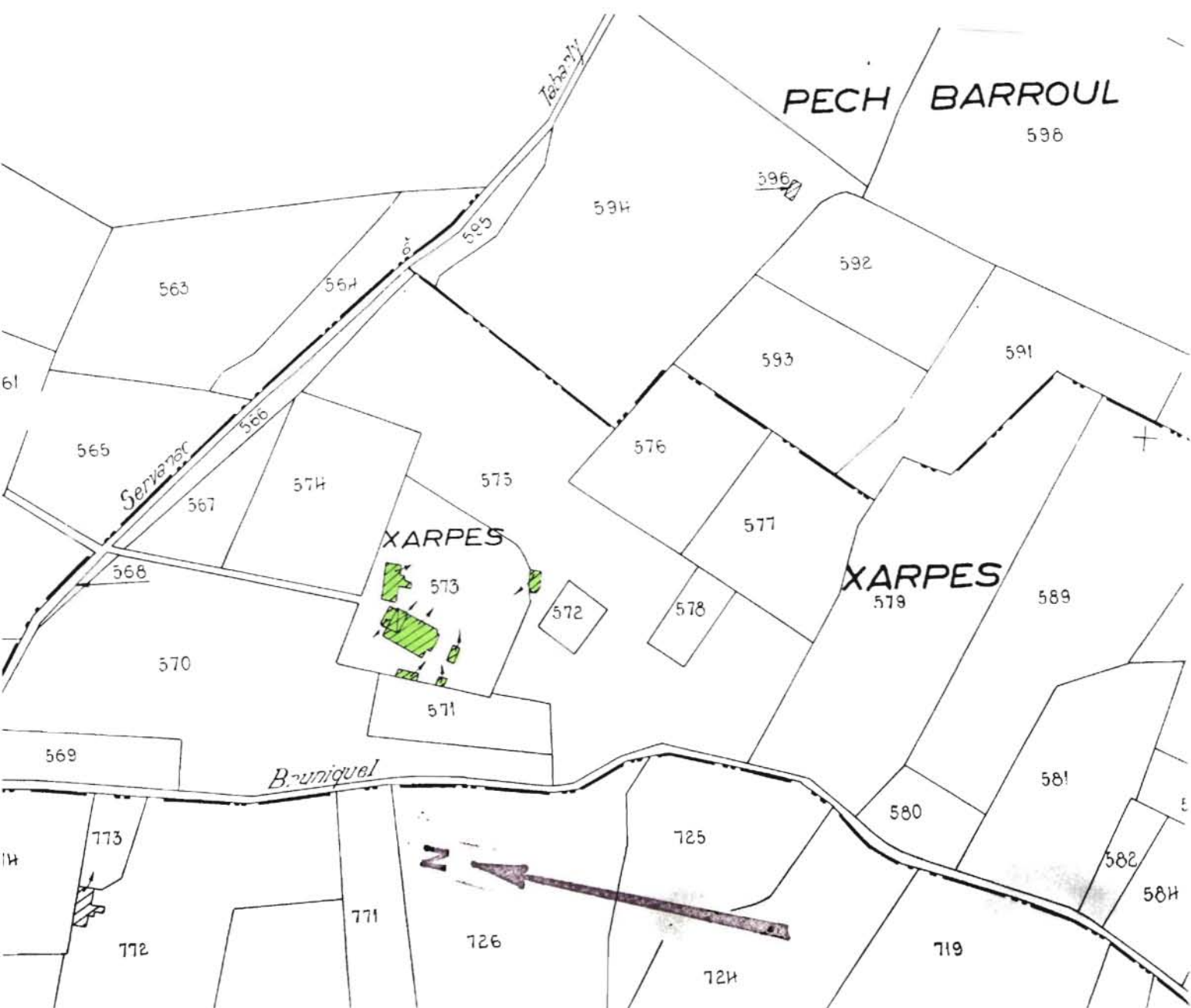
C. Structure (pl.III)

Voûte en berceau brisé en tas-de-charge.

82. SAINT-ANTONIN-NOBLE-VAL. Xarpes
FERME

PL.I : Plan de situation

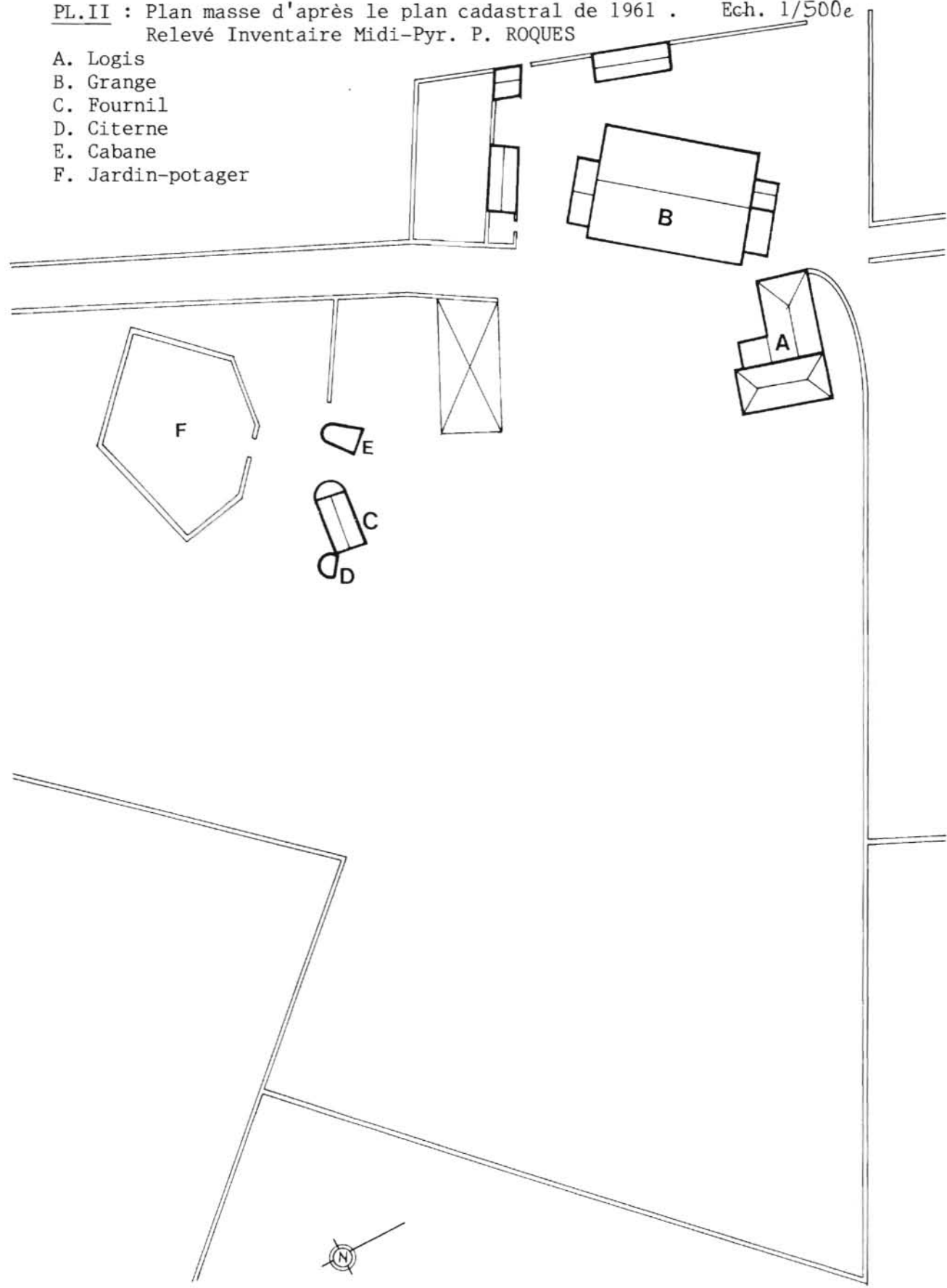
Extrait du plan cadastral de 1961.J5.573. Ech. : 1/2500e



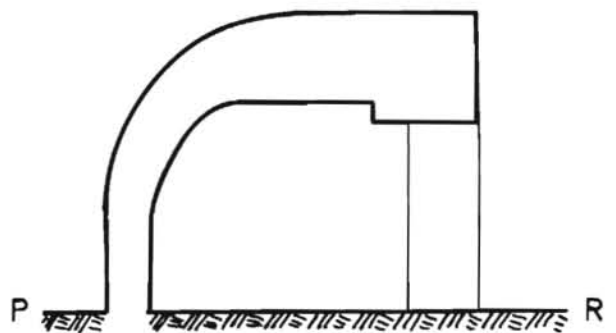
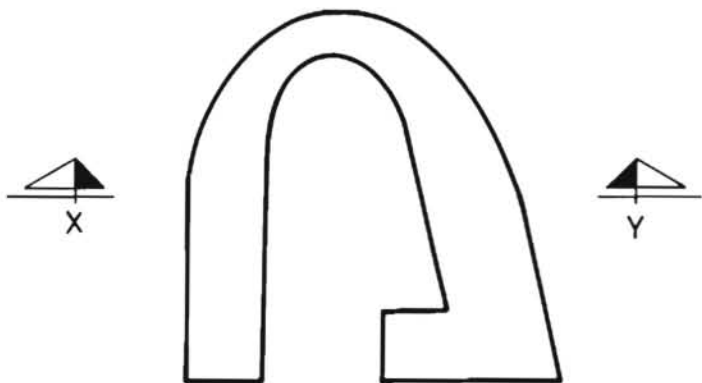
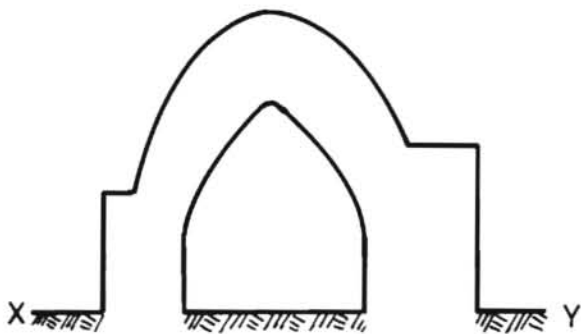
82. SAINT-ANTONIN-NOBLE-VAL. Xarpes
FERME

PL.II : Plan masse d'après le plan cadastral de 1961 . Ech. 1/500^e
Relevé Inventaire Midi-Pyr. P. ROQUES

- A. Logis
- B. Grange
- C. Fournil
- D. Citerne
- E. Cabane
- F. Jardin-potager



- PL. III : 1. Plan de la cabane
2. Coupe de la cabane selon P-R
3. Coupe de la cabane selon X-Y



82. SAINT-ANTONIN-NOBLE-VAL. Xarpes
FERME

Fig.1

Cl. Inventaire Midi-Pyr.82.82.264.X
Ch. SOULA

Citerne et fournil depuis le Nord-
Est.

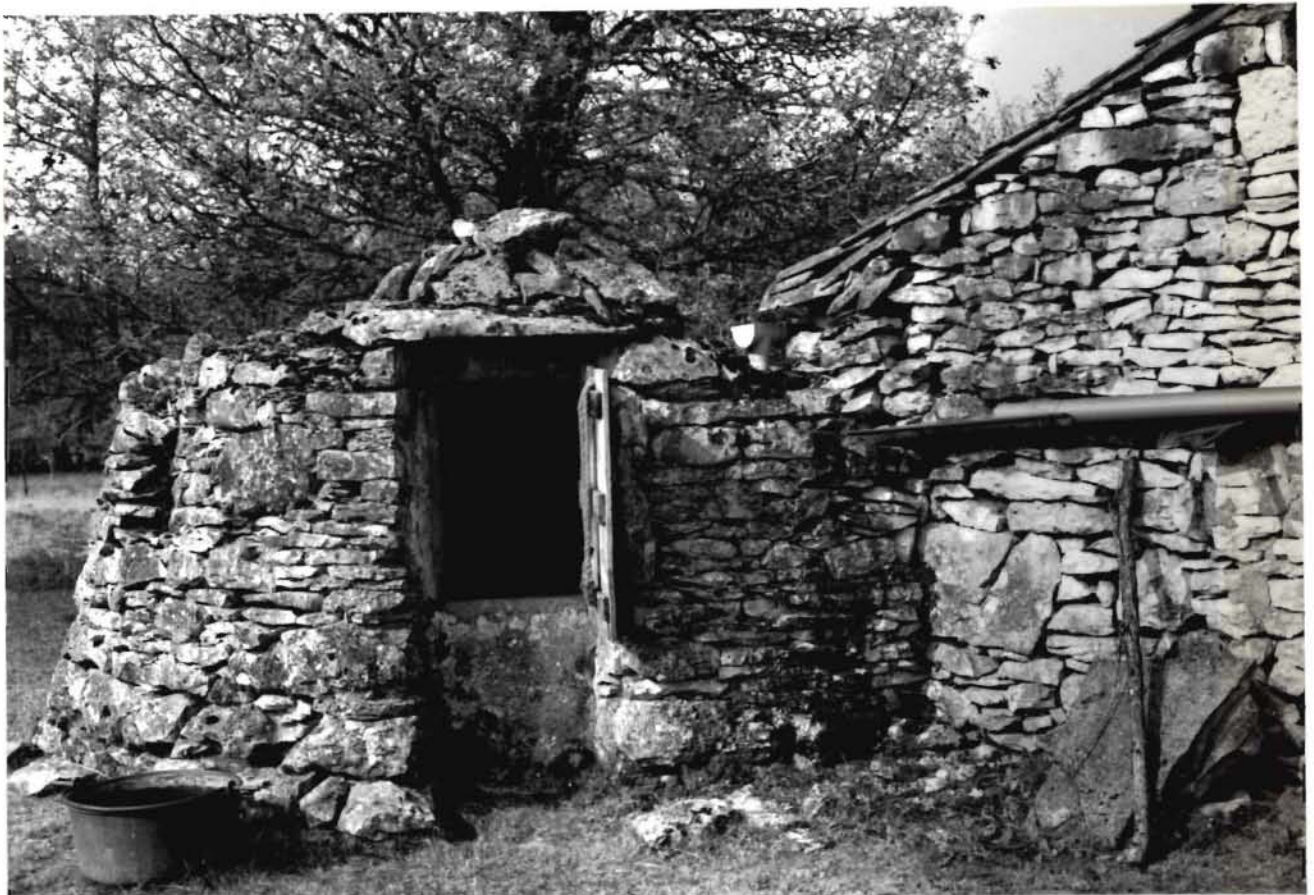


82. SAINT-ANTONIN-NOBLE-VAL. Xarpes
FERME

Fig.2

Cl. Inventaire Midi-Pyr.82.82.265.X
Ch. SOULA

Citerne, élévation antérieure.



82. SAINT-ANTONIN-NOBLE-VAL. Xarpes
FERME

Fig.3

Cl. Inventaire Midi-Pyr.81.82.219.X
Ch. SOULA

Citerne, élévation antérieure.

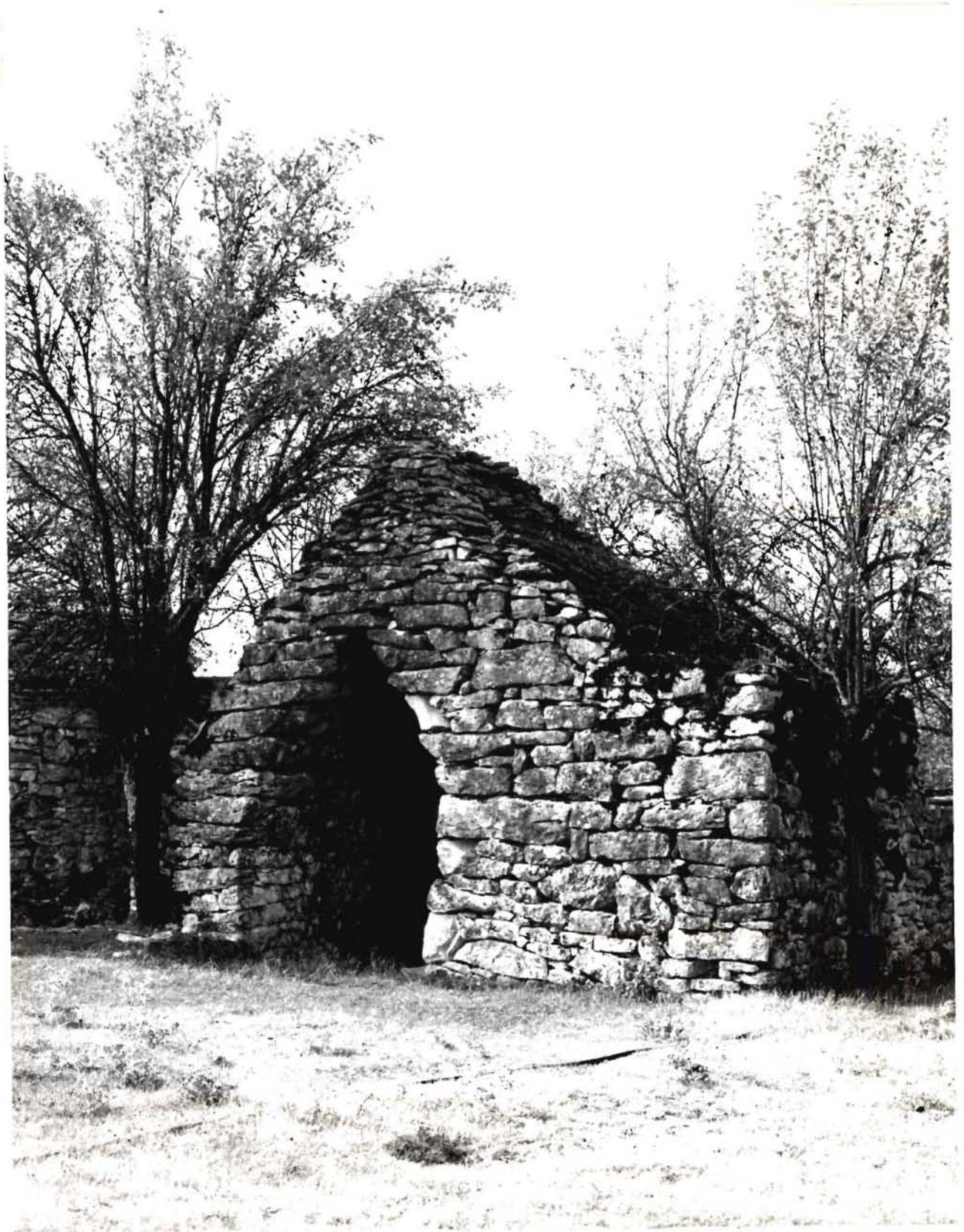


82. SAINT-ANTONIN-NOBLE-VAL. Xarpes
FERME

Fig.4

Cl. Inventaire Midi-Pyr.82.82.249.X
Ch. SOULA

Cabane depuis le Nord.



82. SAINT-ANTONIN-NOBLE-VAL. Xarpes
FERME

Fig.5

Cl. Inventaire Midi-Pyr.81.82.220.X
Ch. SOULA

Cabane, élévation antérieure.

