



MUSEE de SAINT ANTONIN NOBLE-VAL
Inventaire année 2012



Premier étage







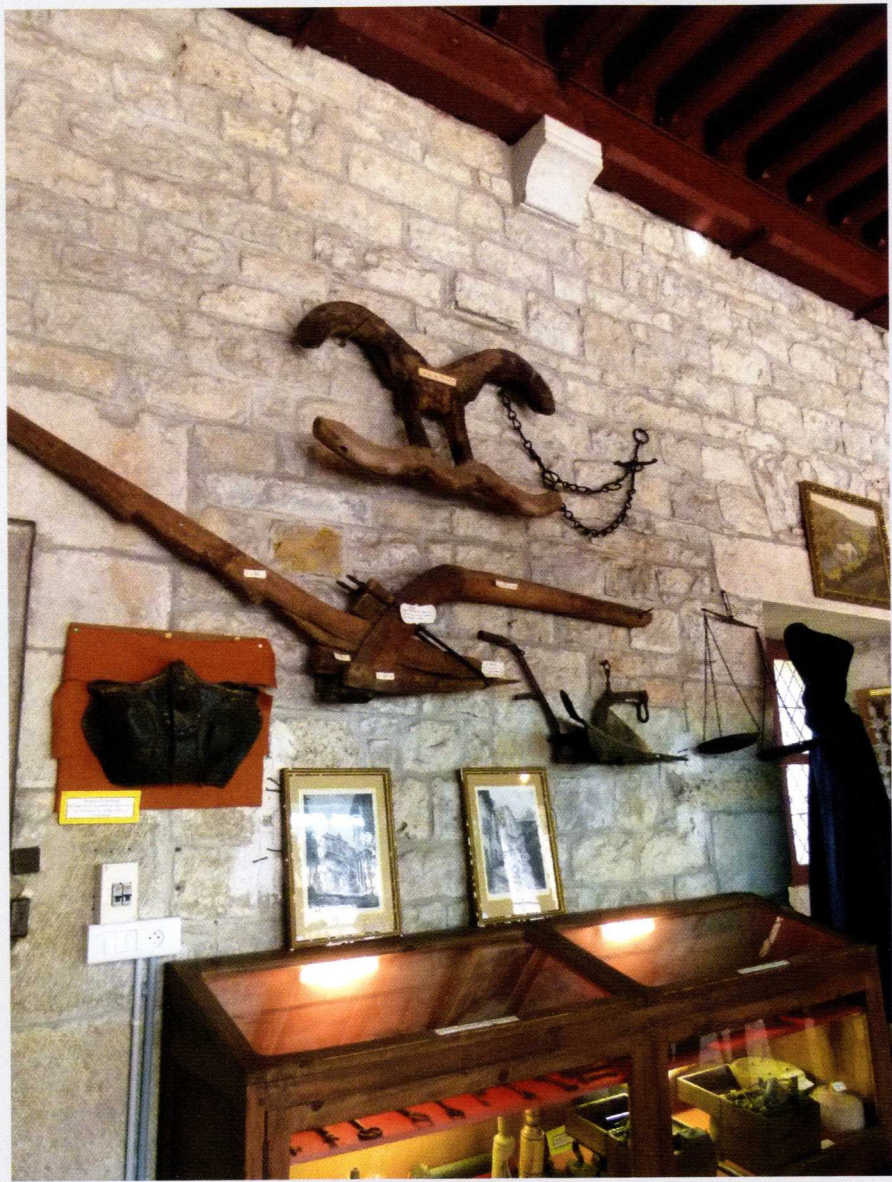














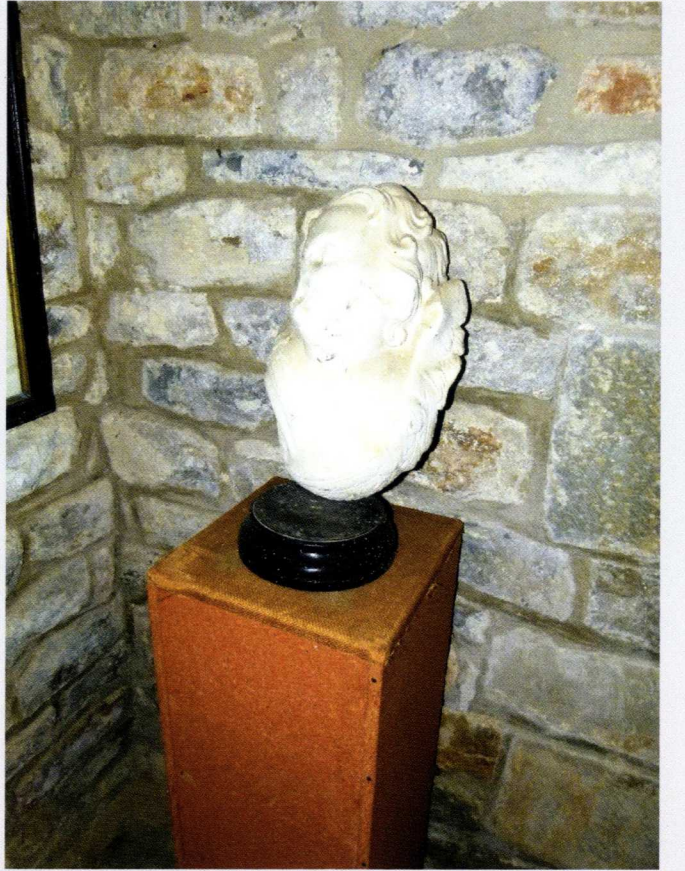




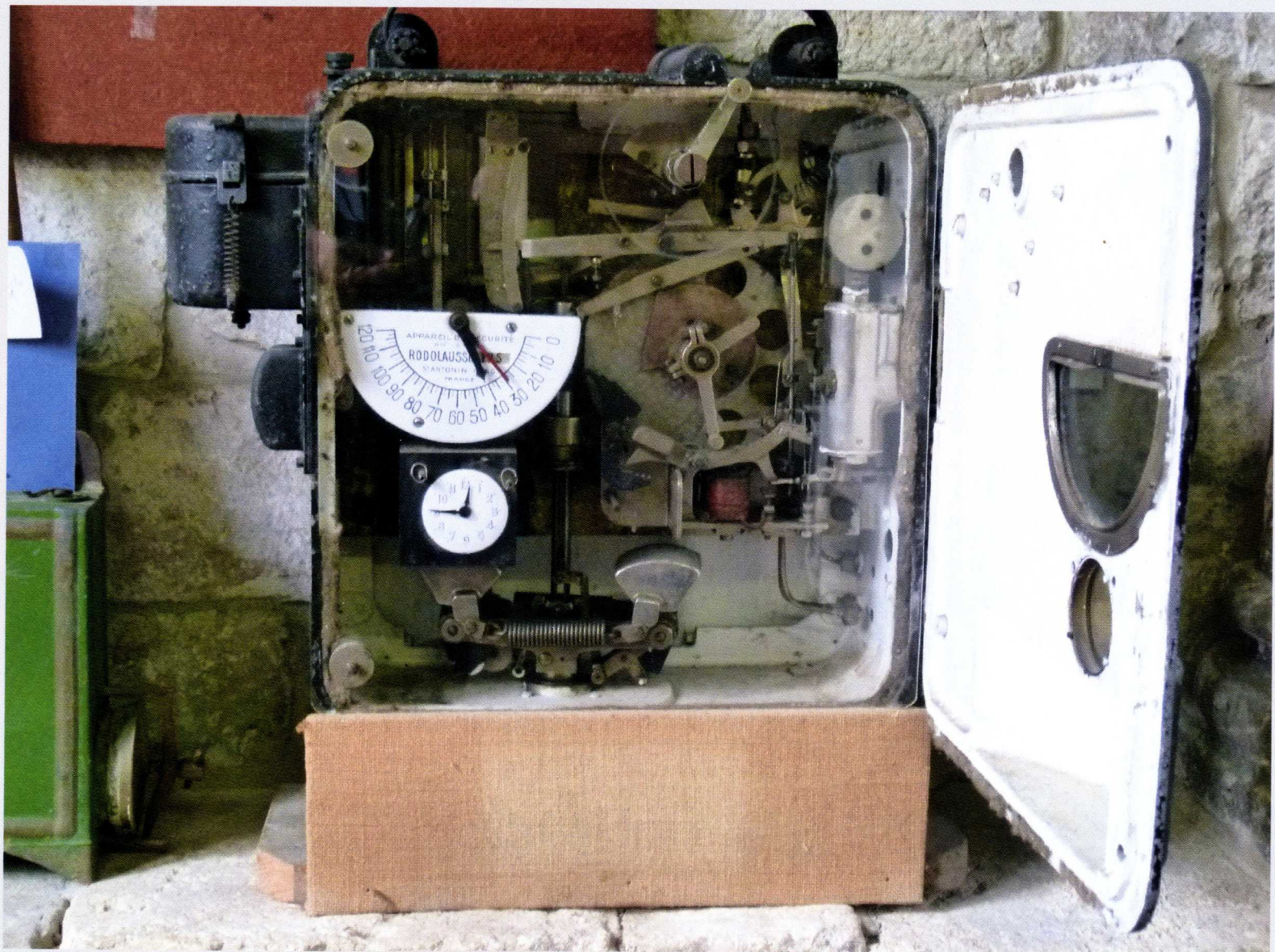
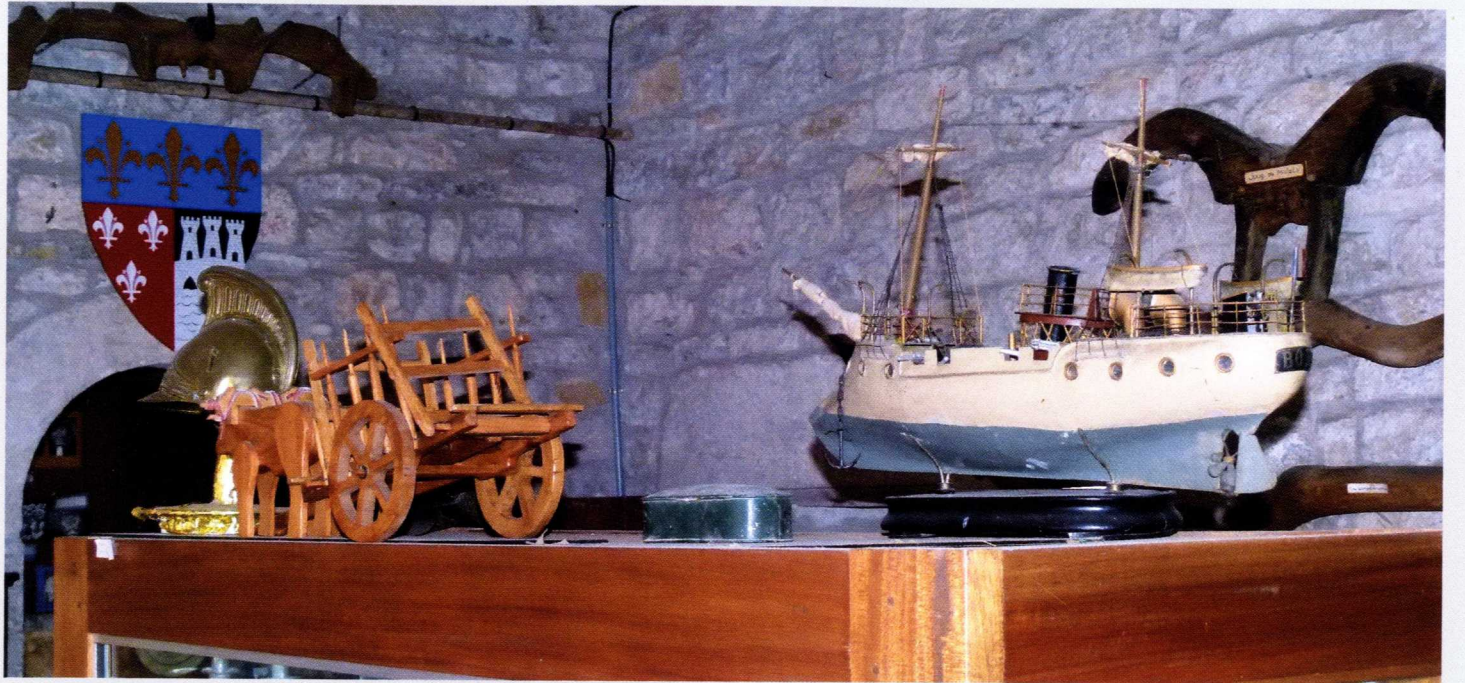












Deuxième étage

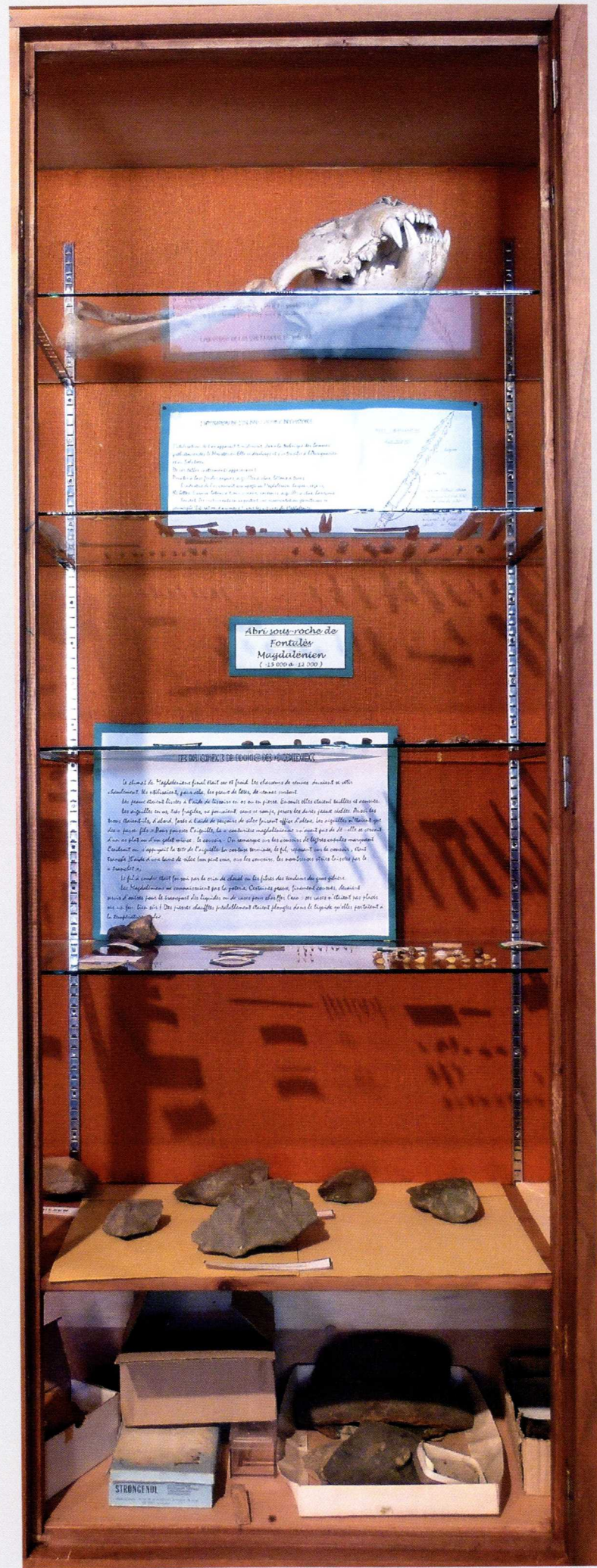












Abrî sous-roche de
Fontalès
Magdalénien
(-15 000 à -12 000)

Le climat du Magdalénien était sec et froid. Les chasseurs de rennes devaient se vêtir chaudement. Ils utilisaient, pour cela, les peaux de bêtes, de rennes surtout. Les peaux étaient lissées à l'aide de lissoirs en os ou en pierre. Ensuite elles étaient cousues. Les aiguilles, ne pouvaient, sans se rompre, passer dans les dures peaux sèches. Elles étaient donc faites d'os plat ou d'un galet mince : le cousoir. On remarque sur les cousoirs de l'époque Magdalénienne l'endroit où l'aiguille se terminait. Les cousoirs de l'époque Magdalénienne, étaient souvent ornés de petites rainures (on peut voir, sur les cousoirs, les nombreuses stries laissées par le fil). Les Magdaléniens ne connaissaient pas la poterie. Certaines peaux, finement cousues, devaient servir d'outres pour le transport des liquides ou de vases pour chauffer l'eau : ces vases n'étaient pas placés sur un feu, bien sûr ! Des pierres chauffées préalablement étaient plongées dans le liquide qu'elles portaient.

Pointe de silex

Pointe de silex

Tête de harpon en os

Tête de harpon en os

Choucas en os

Choucas en os

Pointe de silex

COUSOIRS EN OS ET EN PIERRE

Aiguilles en Os

Aiguilles et Épingles en Os

Éclats de silex

Pointe de silex

ART MAG

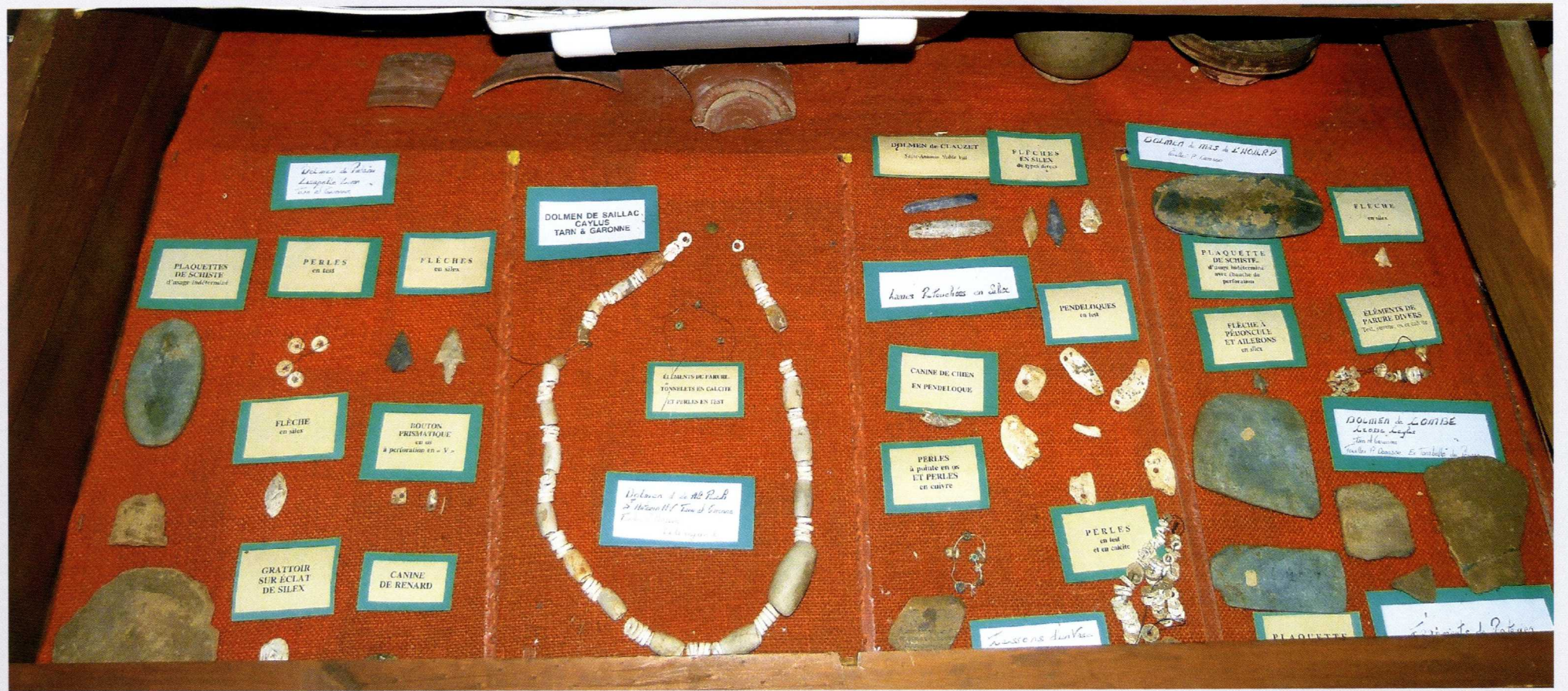










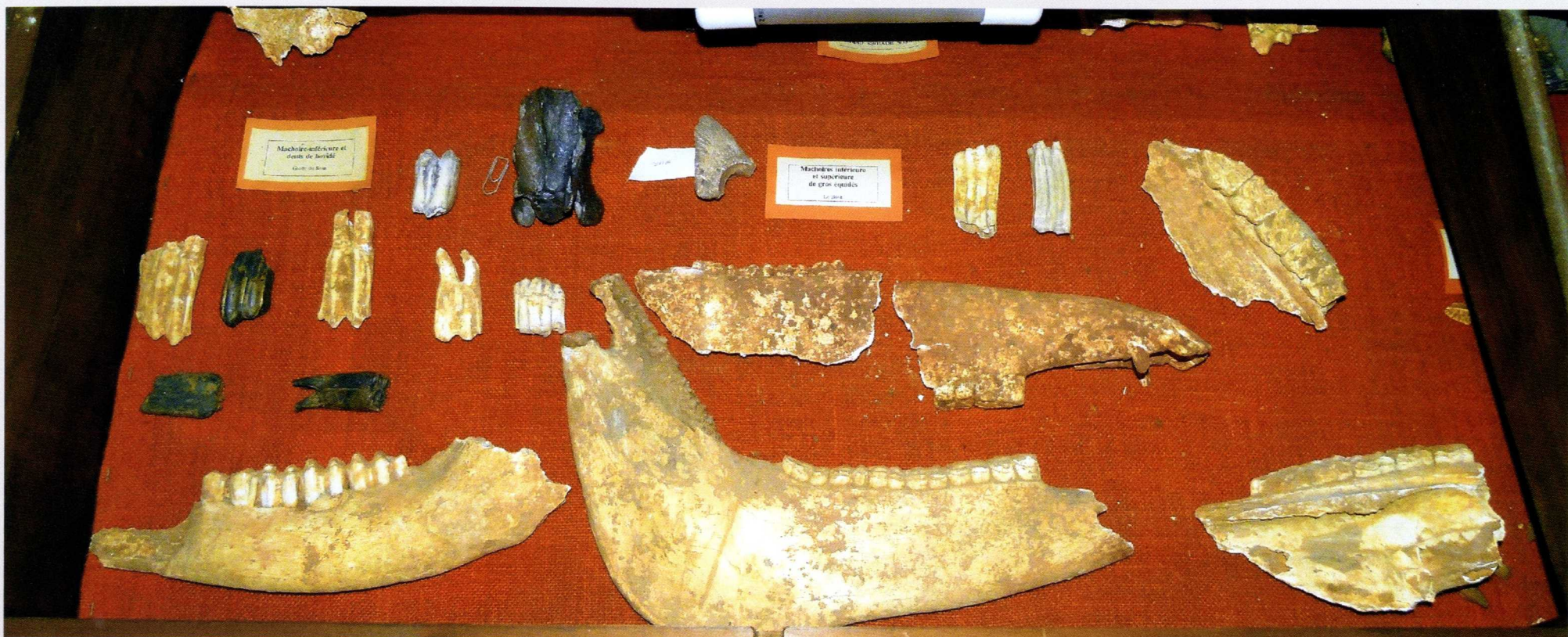




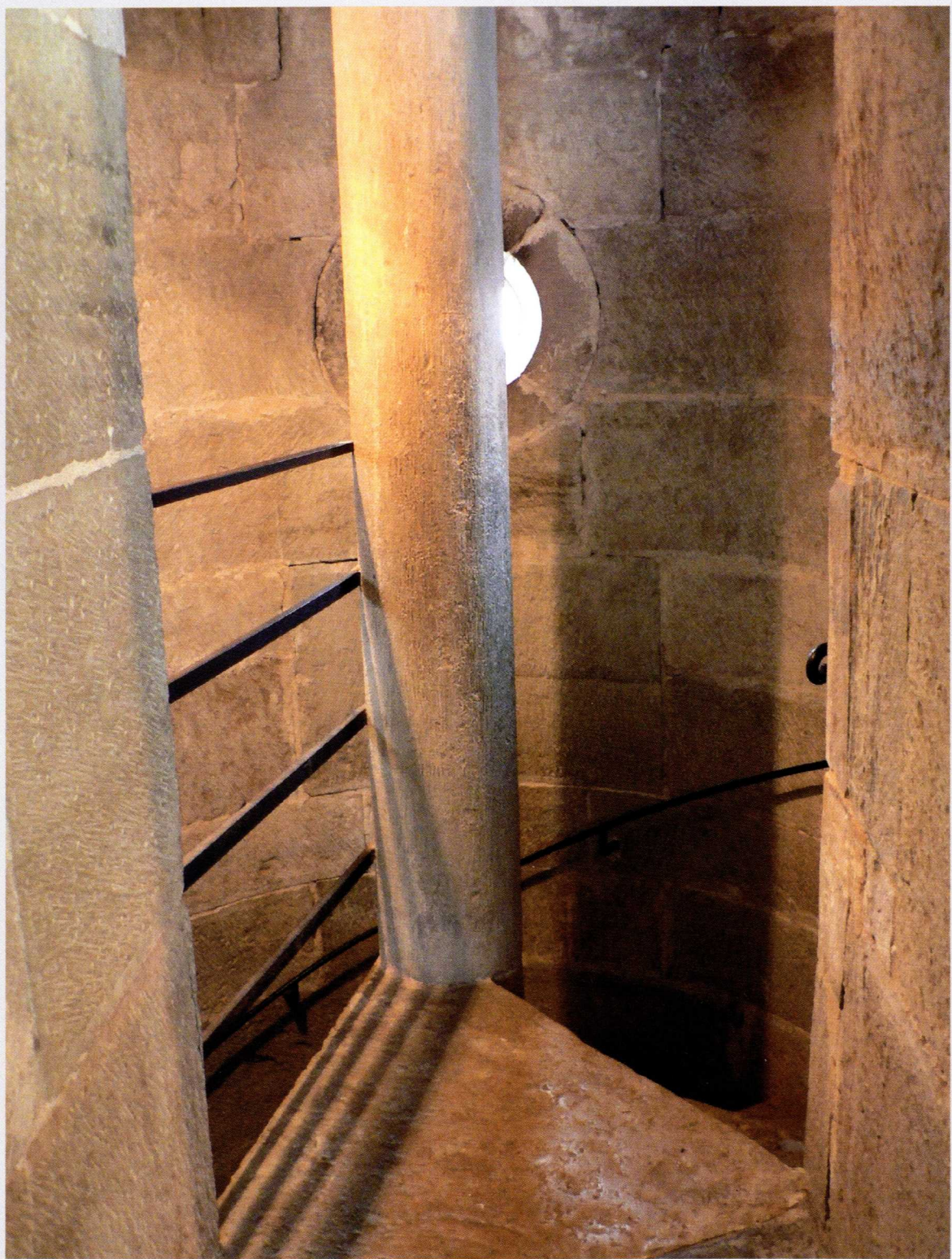


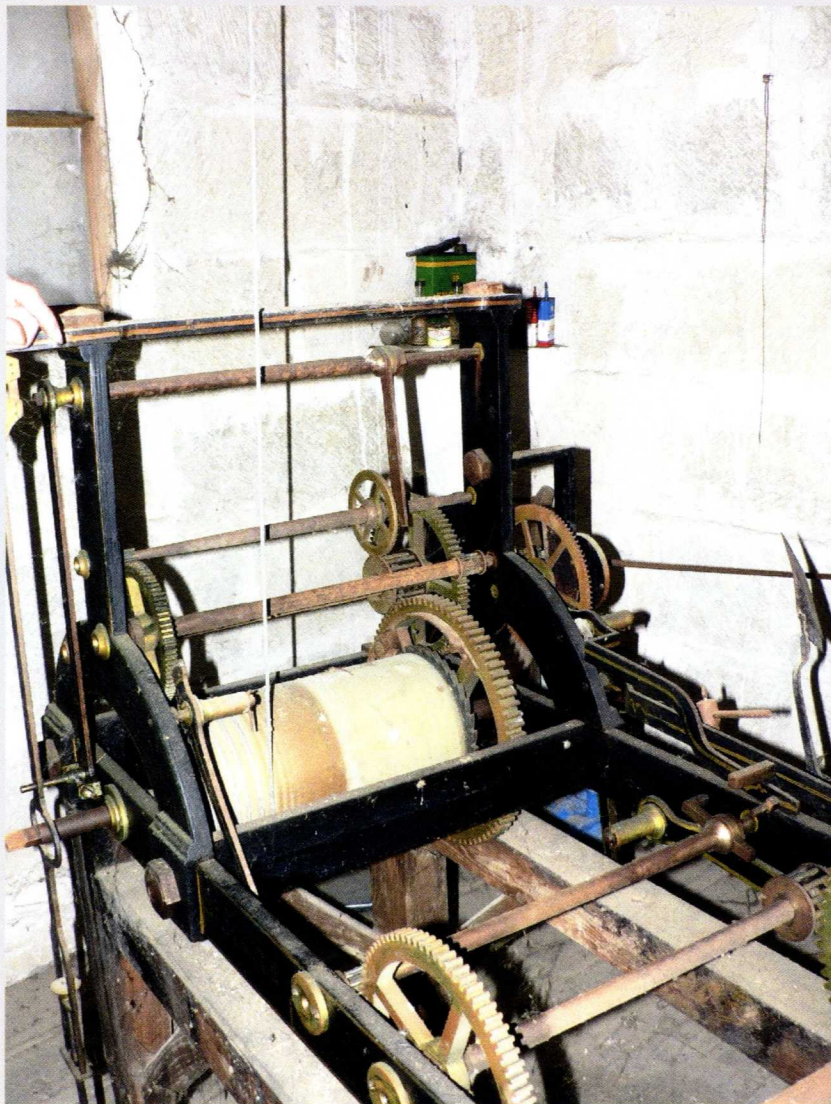
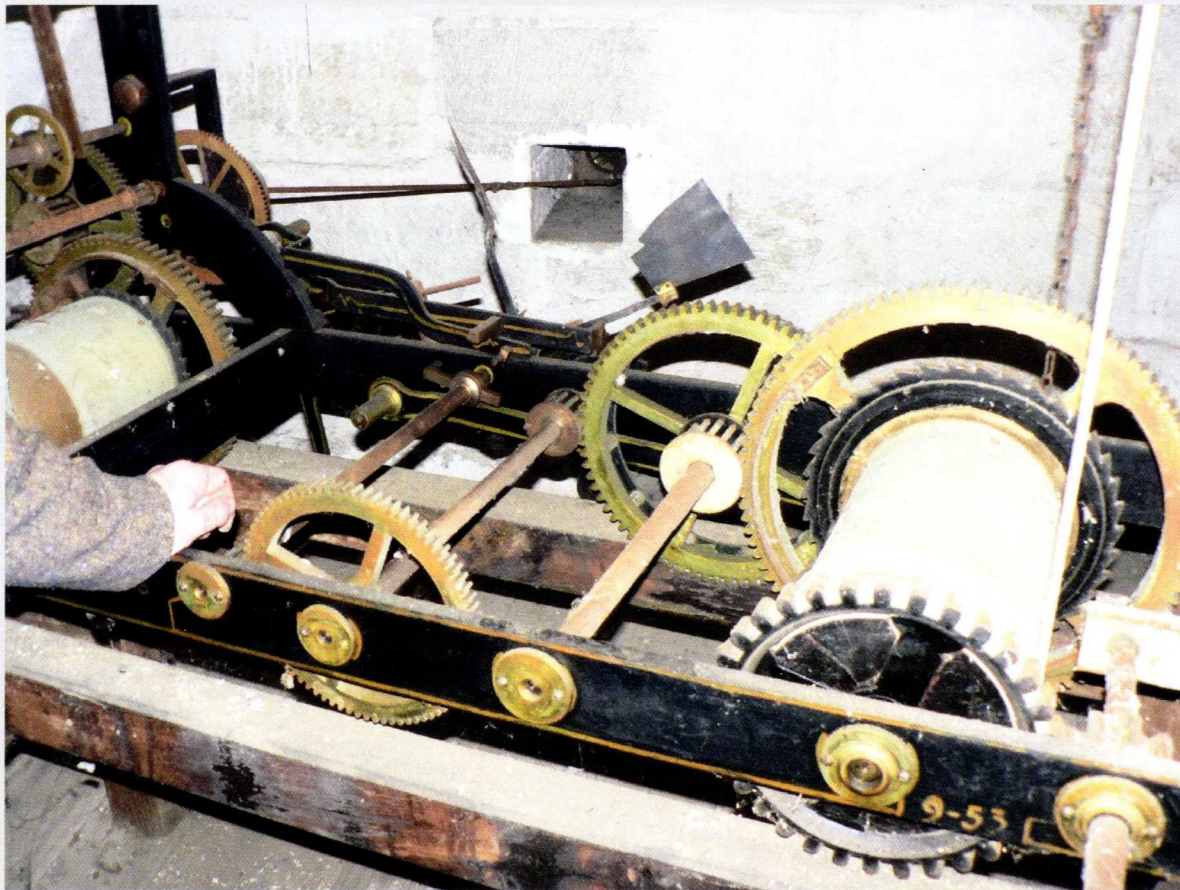








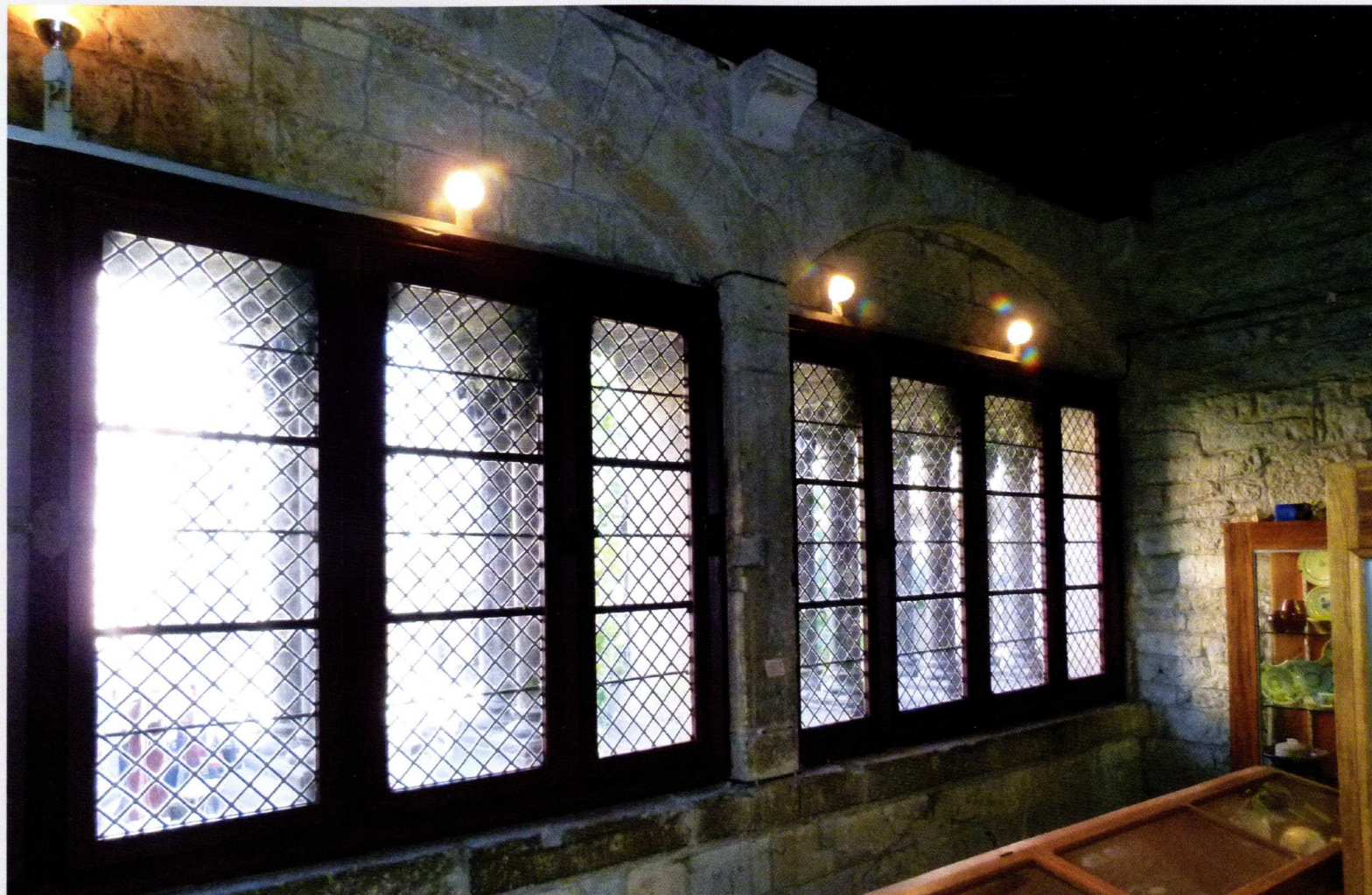






Restauration des fenêtres et vitraux en 2012







**Cet album a été réalisé par
la
"Société des Amis du Vieux St Antonin"**

En souvenir d'henri de Lastic

Année 2012

Société des amis
du Vieux Saint-mis
ntonin

ET DE SA RÉGION EN QUERCY, ROUERGUE, ALBIGEOIS

B.P. 20 - 82140 SAINT-ANTONIN NOBLE VAL

<http://www.amisduvieuxstantonin.org>

Musée historique de Saint Antonin Noble Val

Photos et réalisation:

Joël Rouet

